

VERANSTALTER:



Horgen
Natur- und Vogelschutzverein



Obstgartenprojekt
Horgen - Wädenswil
SVS/BirdLife Schweiz

Vernetzungsprojekt
Horgen-Wädenswil



BAUERNBRUNCH DER

Landfrauen
Bezirk Horgen

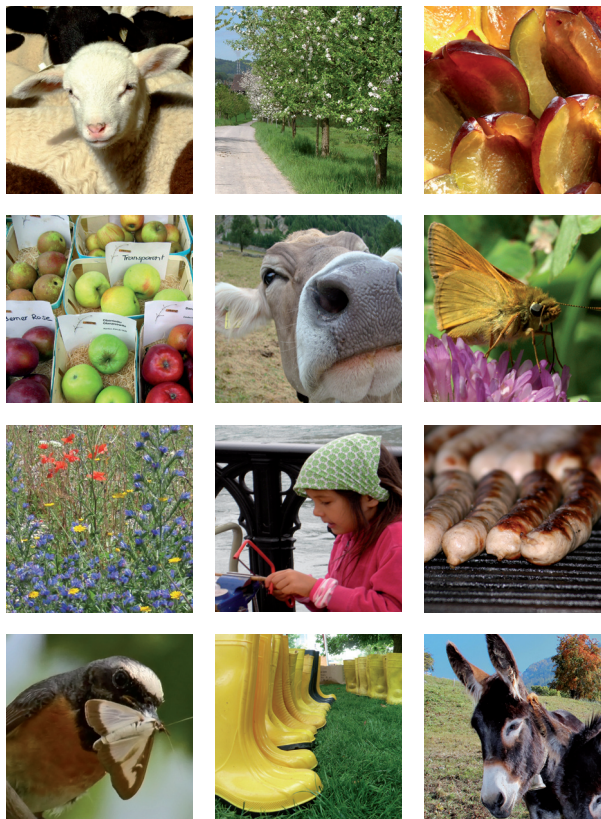
WAS: Brunch mit selbst gebackenen Broten und Musik der Gruppe „Echo vom Aabach“

WANN: Sonntag 2. Oktober 2011, 10-13h

WO: In der Üsseren Rietwies (vgl. Plan)

KOSTEN: 25.- CHF / Erwachsener
Kinder ab dem 10. Lebensjahr 1.- CHF / Jahr
(z.B. 13 Jahre = 13.- CHF)

ANMELDUNG: Bei Doris Fideeler
(d.fideeler@hispeed.ch oder 044/ 729 84 06)
bis spätestens am **25. September 2011**



WAS: Spaziergang durch die Hochstamm-Obstgärten, Wiesen & Weiden von Horgen. Erfahren Sie dabei mehr über die lokale Landwirtschaft, den Naturschutz, das Vernetzungs- & das Obstgartenprojekt. Gewinnen Sie beim „Gummistiefelwerfen“, wippen Sie mit bei den Volkstänzen der Trachtengruppe Zürichsee linkes Ufer, beissen Sie in Köstlichkeiten aus der Region oder melden Sie sich für den Bauernbrunch der Landfrauen Bezirk Horgen an.

WANN: Sonntag 2. Oktober 2011
von 10-16h

WO: In der Rietwies und im Längeberg
in Horgen (vgl. Plan)

Natur & Puur
Horgen/Wädenswil



Sonntag 2. Oktober 2011
10-16h, Rietwies-Längeberg Horgen

Geniessen Sie ...

... die traditionelle Kulturlandschaft ...
... lokale Produkte: Äpfel, Würste ...
... den feinen Bauernbrunch ...
... Musik, Spiele, Wettbewerbe...
... Volkstänze und vieles mehr ...

... am Fest Natur&Puur in Horgen

STÄNDE & AKTIVITÄTEN

- Bauernbrunch der Landfrauen Bezirk Horgen mit Musik von „Echo vom Aabach“
- Volkstänze der Trachtengruppe Zürichsee linkes Ufer
- Verkaufs- und Degustationsstände von Hochstamm-Obst, Gemüse, Wein, Wurst & Käse aus der Region
- Informationen zu den Naturschutzvereinen, dem Vernetzungs- & dem Obstgartenprojekt mit praktischen Tipps & Spielen
- Basteln von Wildbienen-Nisthilfen, Informationen zu Fledermäusen & Vogel-Glücksrad
- Nussknacken & Schaumosten
- Obstmandala, Chriesisteispucken & Gummistiefelwerfen
- Rössliträm, Esel, Kühe, Geissen, Schafe, Zwerghühner & Kaninchen
- Herbstliche Landschaft & prächtige Aussicht



PLAN Natur&Puur

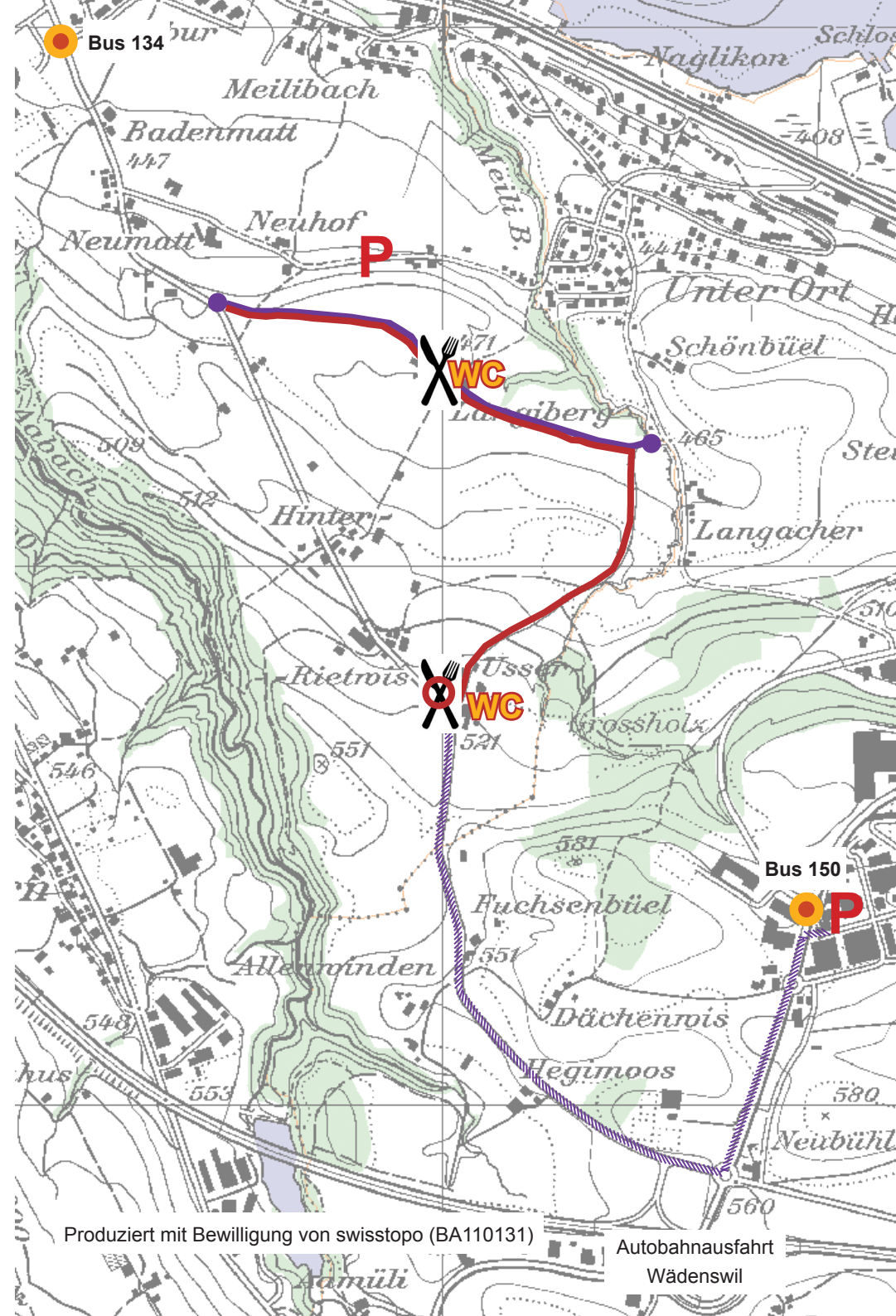
- Stände & Aktivitäten
- Rössliträm
- Bauernbrunch Info & Sanität
- ✂ Verpflegung
- WC Toiletten
- P Parkplatz
- Bushaltestelle
- //// Shuttlebus

ANFAHRT

Bus 134 von Horgen nach Risi/Dow und Spaziergang über die Neumatt zum Längeberg.
(Horgen BHF ab XX:38, zurück XX:11)

Bus 150 von Wädenswil nach Hintere Rüti mit anschliessendem Shuttlebus vom Parkplatz der Landi.
(Wädenswil BHF ab XX:34, zurück XX:16)

Auto: Bitte parkieren Sie auf dem Landi Parkplatz in Wädenswil. Ein Shuttlebus bringt Sie von dort in die Rietwies. Ein weiterer Parkplatz befindet sich beim Neuhoof in Horgen.



Produziert mit Bewilligung von swisstopo (BA110131)

Autobahnausfahrt
Wädenswil